

# Vetus *Nova*

## Ultrasonido veterinario de gabinete





# Edición Naranja 2025

AniFM 1



Bombas de infusión

BC-20 Vet



Analizador hematológico

Veta 3



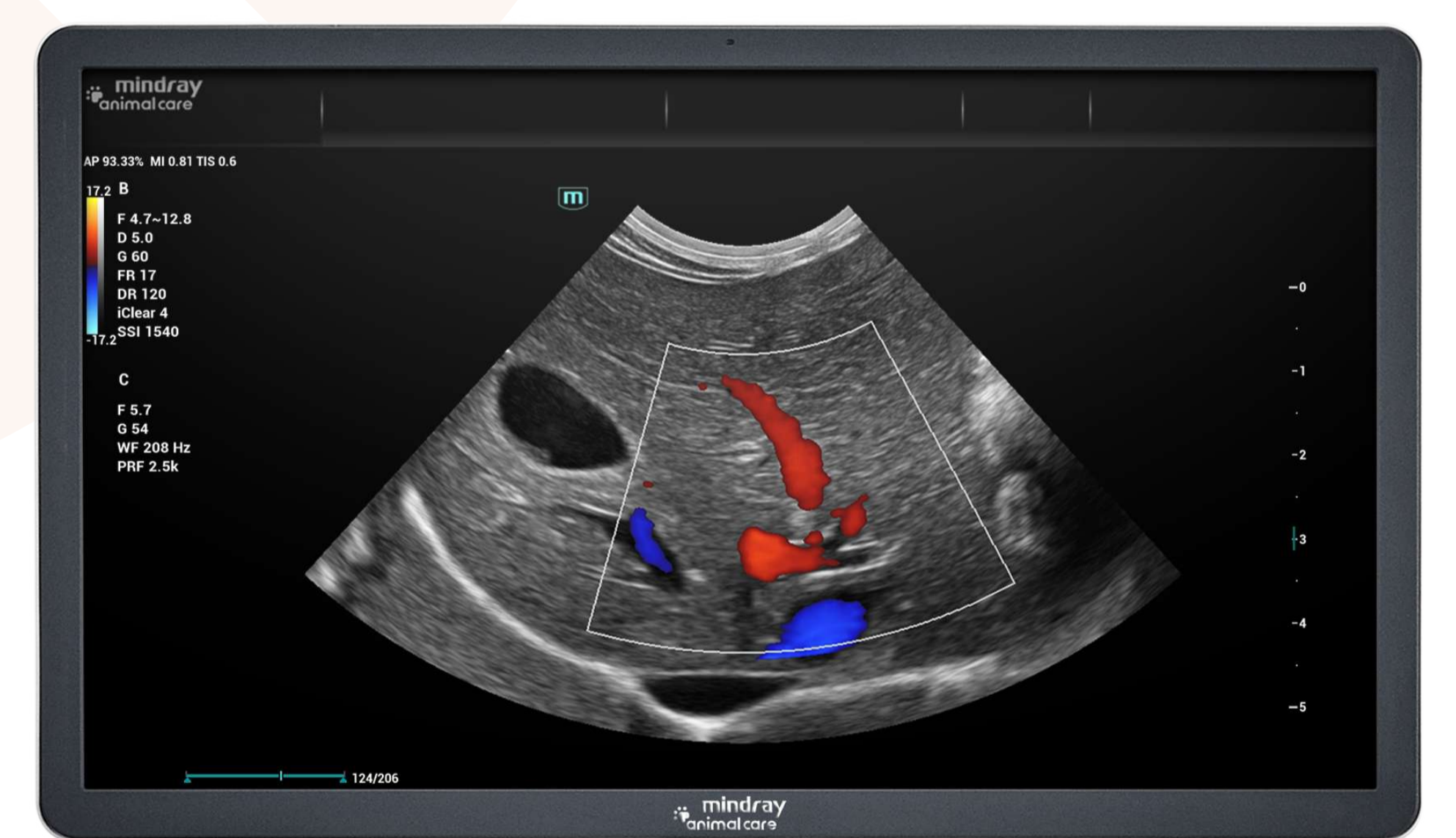
Monitor de signos vitales

Veta 3X



Máquina de anestesia

Vetus Nova



Ultrasonido de gabinete



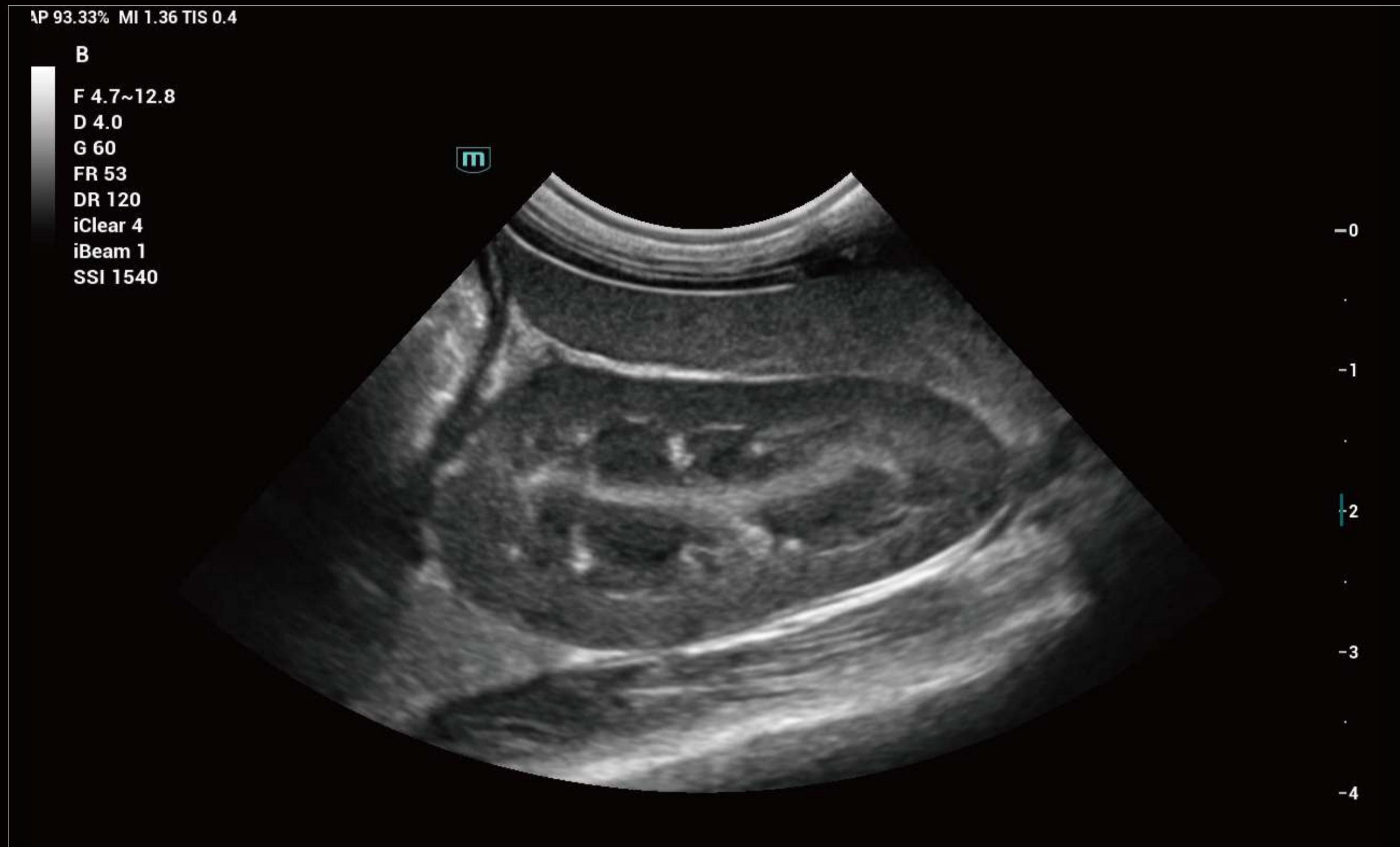


# Vetus Nova

Mindray Animal Medical se compromete a popularizar la tecnología avanzada y a brindar la misma atención de por vida a más animales. A través de la innovación continua, aportamos tecnología de ultrasonido de vanguardia y funciones de análisis inteligentes a la industria de la atención médica animal.

Vetus Nova adopta un diseño de apariencia completamente nuevo, aplicando tecnología de imágenes avanzada y funciones inteligentes, lo que lo hace más práctico, fácil de usar y duradero. Ayuda a los veterinarios a resolver más problemas clínicos y brindar mejores servicios clínicos.

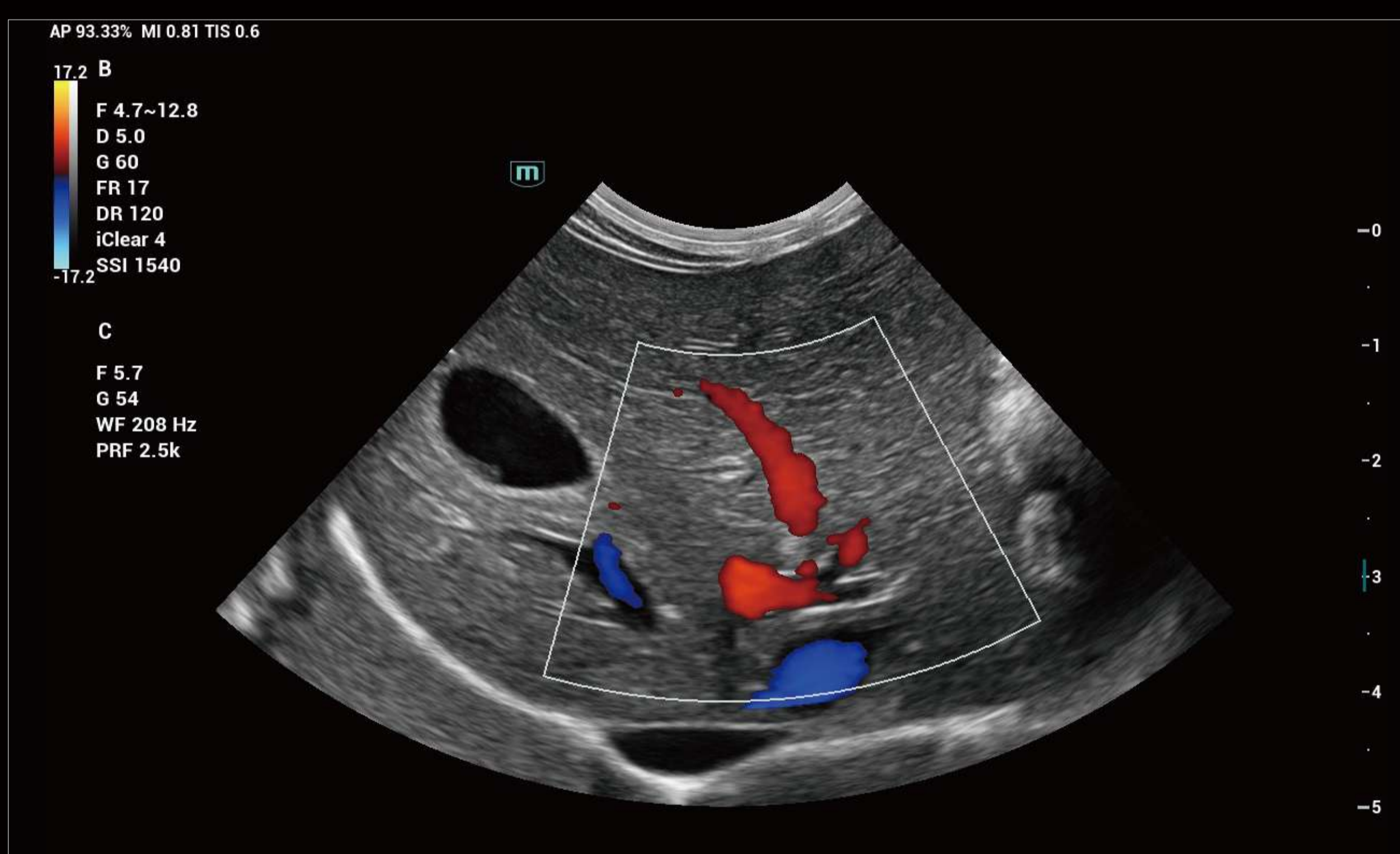
# Galería de imágenes



Riñón canino



Hígado felino



Vaso hepático felino



Riñón canino



Intestinos felinos



Vejiga canina

# Tecnología avanzada para una calidad de imagen superior




Vetus Nova ofrece imágenes de ultrasonido claras de animales a través de innovadores transductores y tecnología avanzada de procesamiento de imágenes

## Tecnología de transductores 3T

Toda la serie de sondas Vetus NOVA adopta la tecnología de transductor 3T. La tecnología de triple capa coincidente, el diseño de corte total y la tecnología de control de temperatura brindan una señal más pura, restauran imágenes reales y garantizan una menor pérdida de señal, con detalles más claros.



## Ajustes veterinarios profesionales

-  7 tipos de animales
-  Selección de ajustes preestablecidos de imágenes con un solo clic y cambio rápido
-  Habilita ajustes preestablecidos de diagnóstico personalizables

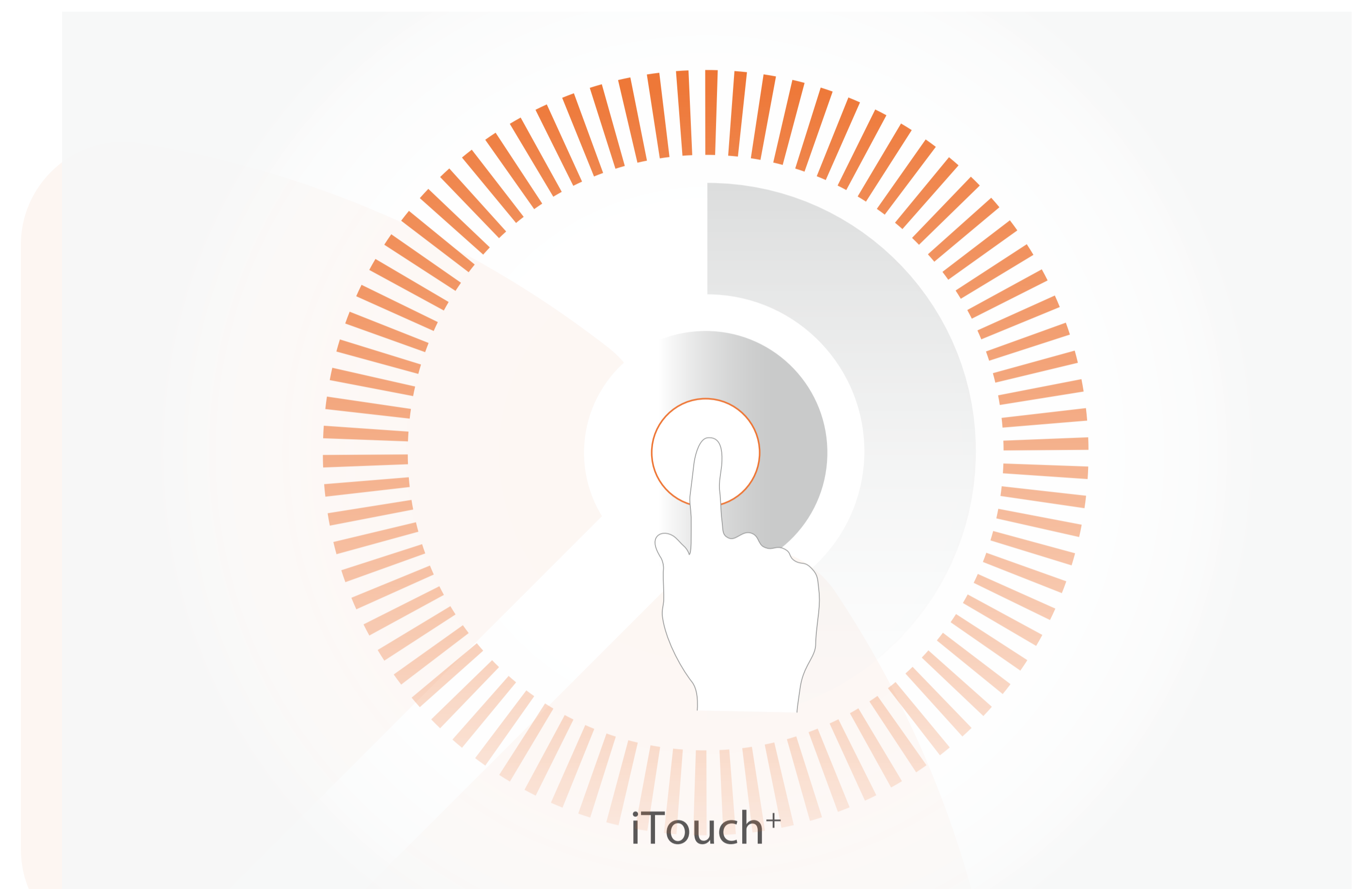


# Herramientas inteligentes para un diagnóstico más rápido

Vetus Nova proporciona una serie de herramientas inteligentes estrechamente alineadas con las aplicaciones clínicas, maximizando la eficiencia y precisión del diagnóstico.

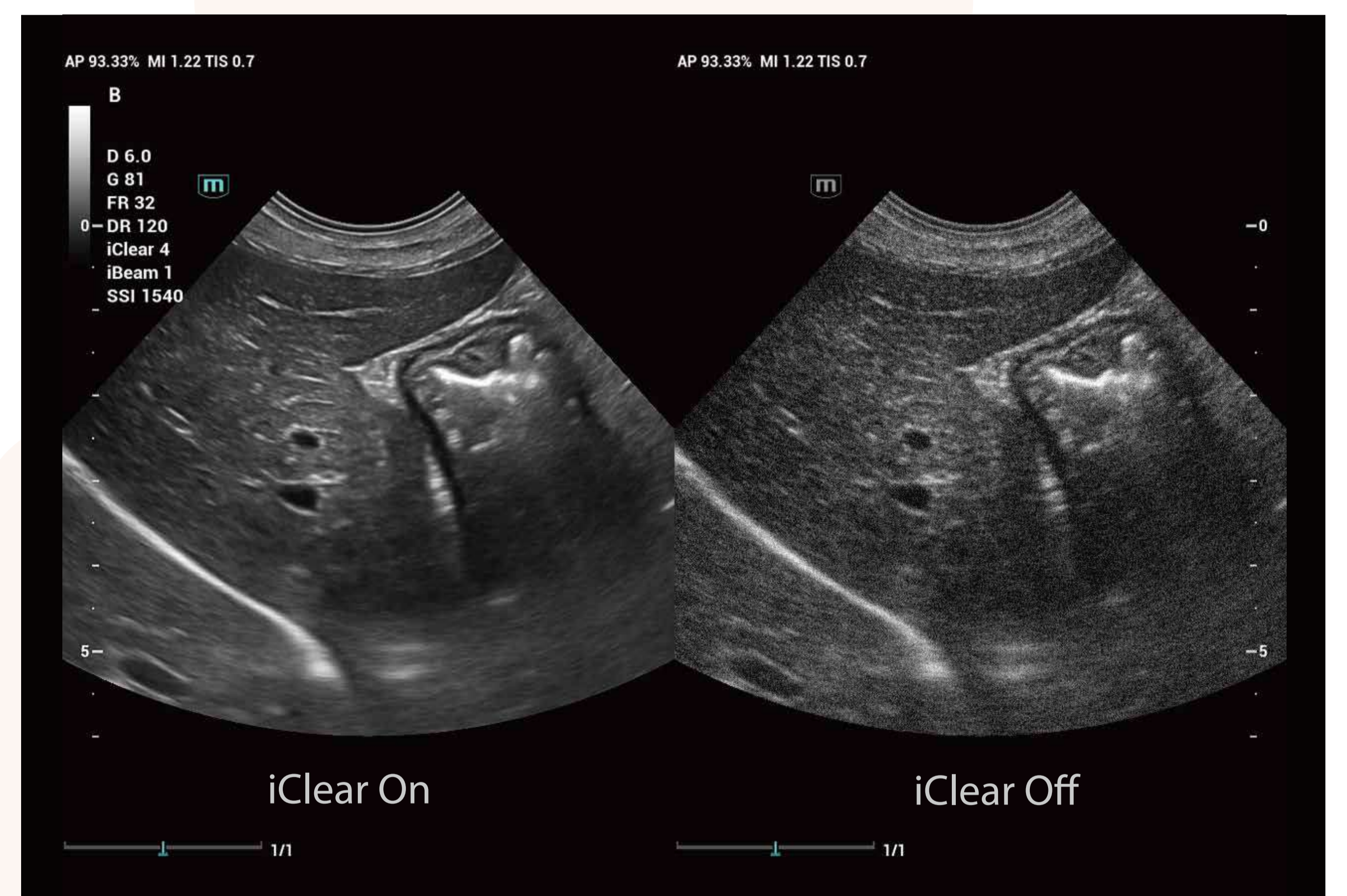
## iTouch+

iTouch+ permite optimizar automáticamente los parámetros de la imagen con un solo clic para obtener rápidamente una mejor calidad de imagen.



## iClear

Esta tecnología de optimización de imagen inteligente suprime eficazmente el ruido de moteado en imágenes 2D, mejorando la resolución del contraste de la imagen y haciendo que los límites del tejido sean más claros y los ecos más delicados.



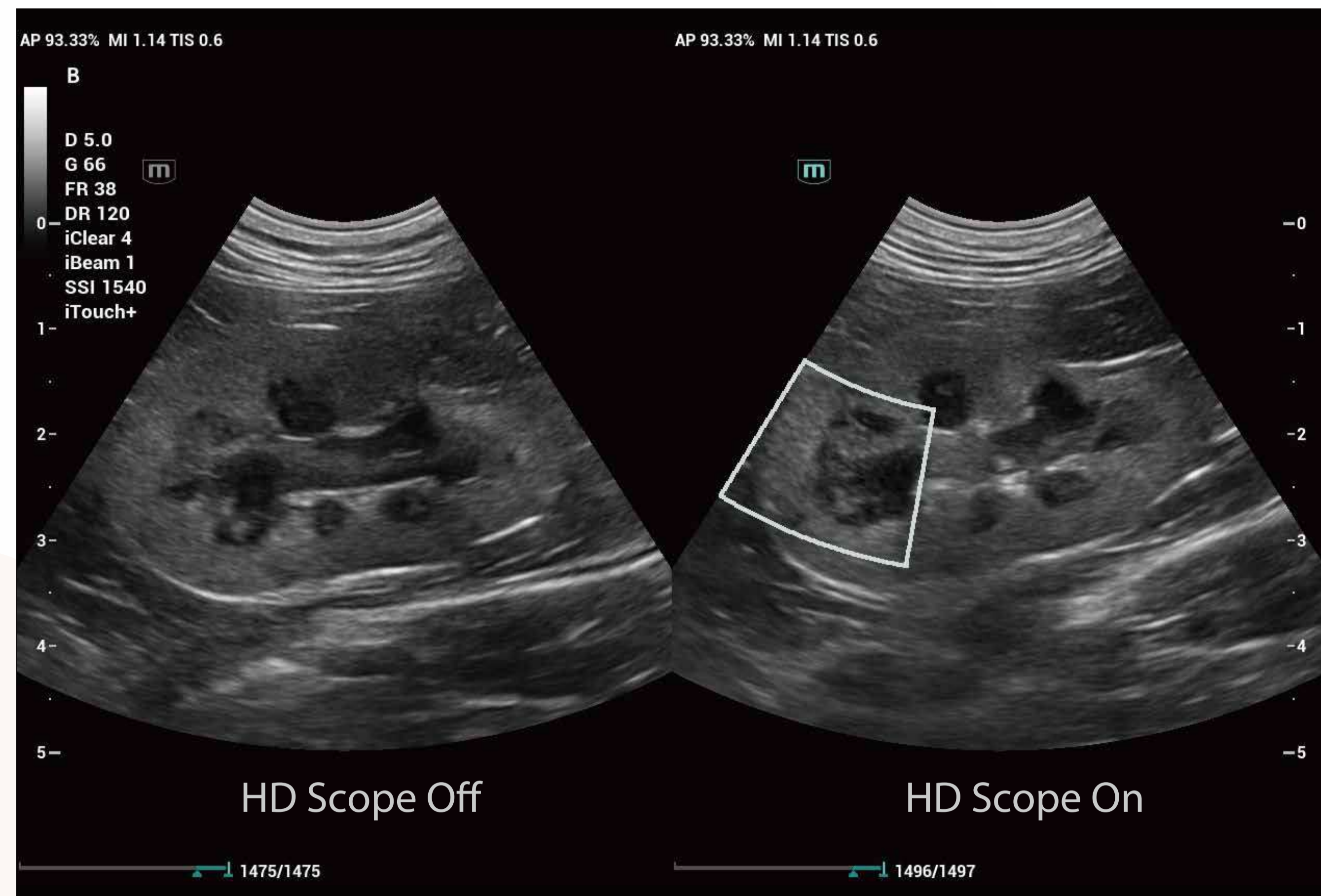
## Calculadora inteligente

Con solo tocar una tecla, puede rodear el límite de la lesión y obtener una medición precisa.



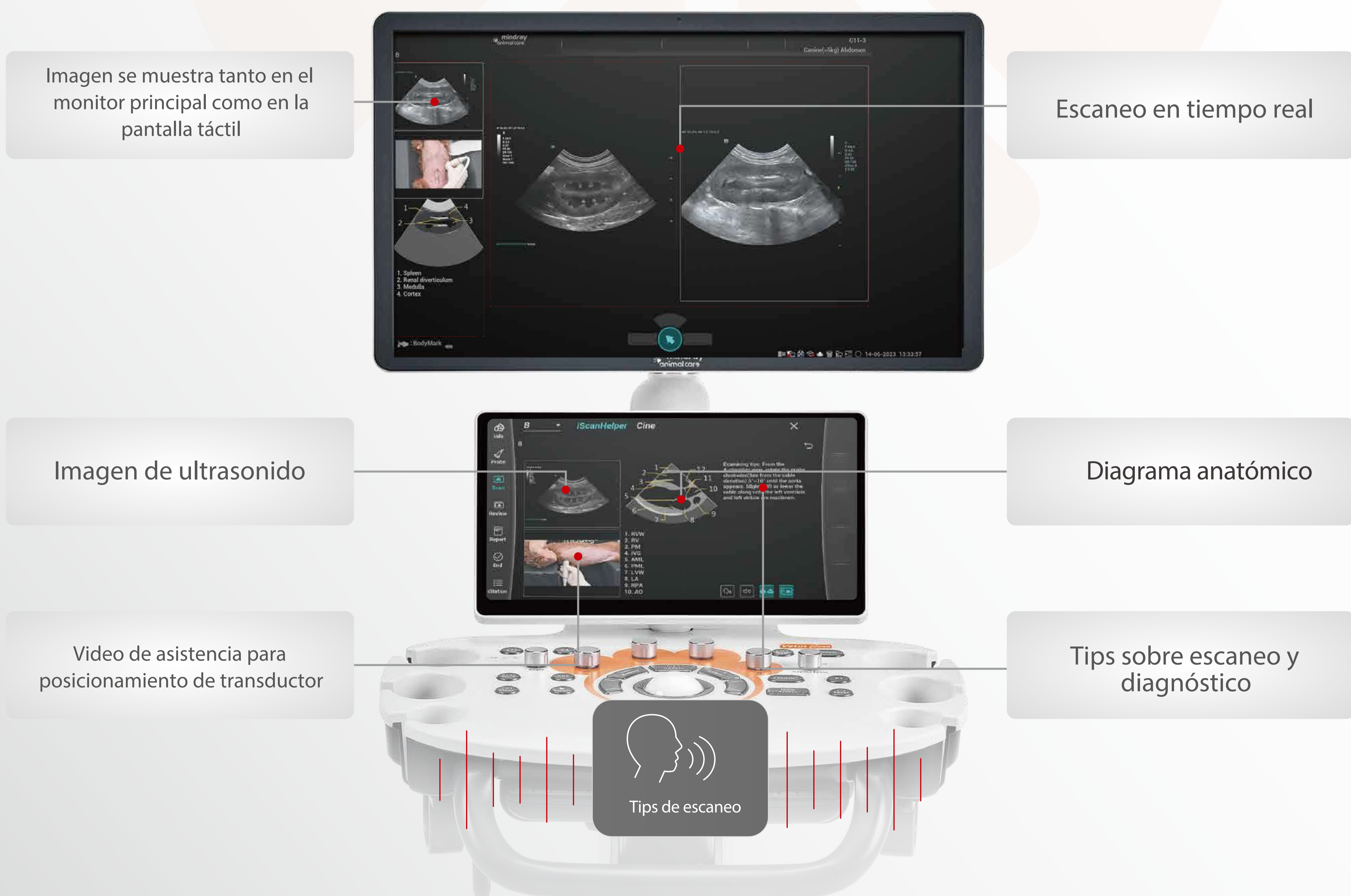
## HD Scope

HD Scope puede recuperar y analizar los datos originales en tiempo real. Utiliza diferentes parámetros de procesamiento según las características acústicas de los diferentes tipos de tejido para mejorar la información detallada y el contraste de la imagen dentro de la región.



## iScanHelper

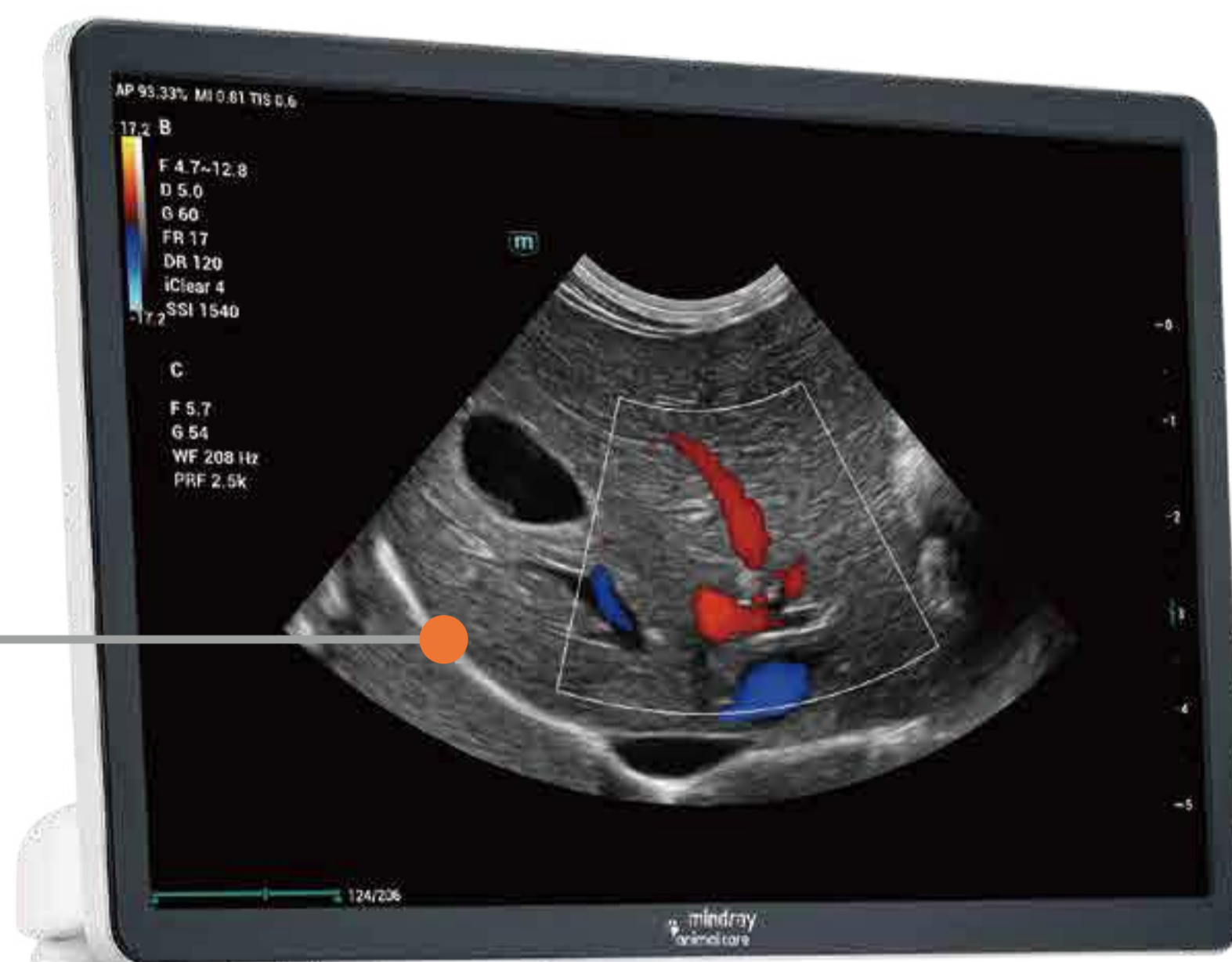
iScanHelper es un práctico tutorial integrado tanto para principiantes como para profesionales experimentados, que proporciona más de 100 imágenes de ultrasonido estándar completas, videos de enseñanza de la posición del transductor y diagramas anatómicos.



# Diseño ergonómico: práctico y elegante



**Pantalla de 21.5 pulgadas**  
Alta definición  
Pantalla antirreflejeante



**Pantalla táctil de 13.3 pulgadas**  
Posición ajustable



**Anti salpicaduras**  
Fácil de limpiar y desinfectar



**Gran espacio de almacenamiento**  
Mejor organización







\*Contenedor de accesorios  
se vende por separado



**Procesos silenciosos de 26dB**  
Reduce el estrés animal





Transductor	Ilustración	Tipo de matriz	Parámetros	Aplicación	Kit de biopsia
C5-1		Convexo	<ul style="list-style-type: none"> <li>Ancho de banda: 1.2~6.0 MHz</li> <li>FOV (max): 74°</li> <li>Radio: 60mm</li> </ul>	Abdomen (canino, bovino, ovino), reproducción (canine)	NGB-022, multiángulo, reusable
C11-3		Micro-convexo	<ul style="list-style-type: none"> <li>Ancho de banda: 2.6~12.8 MHz</li> <li>FOV (max): 114°</li> <li>Radio: 15mm</li> </ul>	Abdomen (canino, felino), cardiología (canino, felino), Reproducción (canino, felino)	NGB-018, multiángulo, reusable
L13-3		Lineal	<ul style="list-style-type: none"> <li>Ancho de banda: 3.0~13.0 MHz</li> <li>FOV (max):</li> <li>No extendido: 3.8cm;</li> <li>Extendido: 40°</li> </ul>	Abdomen (canino, felino)	NGB-007, multiángulo, reusable
P8-2		Sectorial	<ul style="list-style-type: none"> <li>Ancho de banda: 2.3~8.0 MHz</li> <li>FOV (max): 90°</li> </ul>	Cardiología (canino, felino), abdomen (canino, felino)	no disponible
P10-4		Sectorial	<ul style="list-style-type: none"> <li>Ancho de banda: 3.0-11.4MHz</li> <li>FOV (max): 90°</li> </ul>	Cardiología (canino, felino), abdomen (canino, felino)	no disponible
P4-2		Sectorial	<ul style="list-style-type: none"> <li>Ancho de banda: 1.5~4.5 MHz</li> <li>FOV (max): 90°</li> </ul>	Cardiología (canino, equino, bovino, ovino)	NGB-011, multiángulo, reusable

# Vetus Nova

Veterinary Diagnostic Ultrasound System

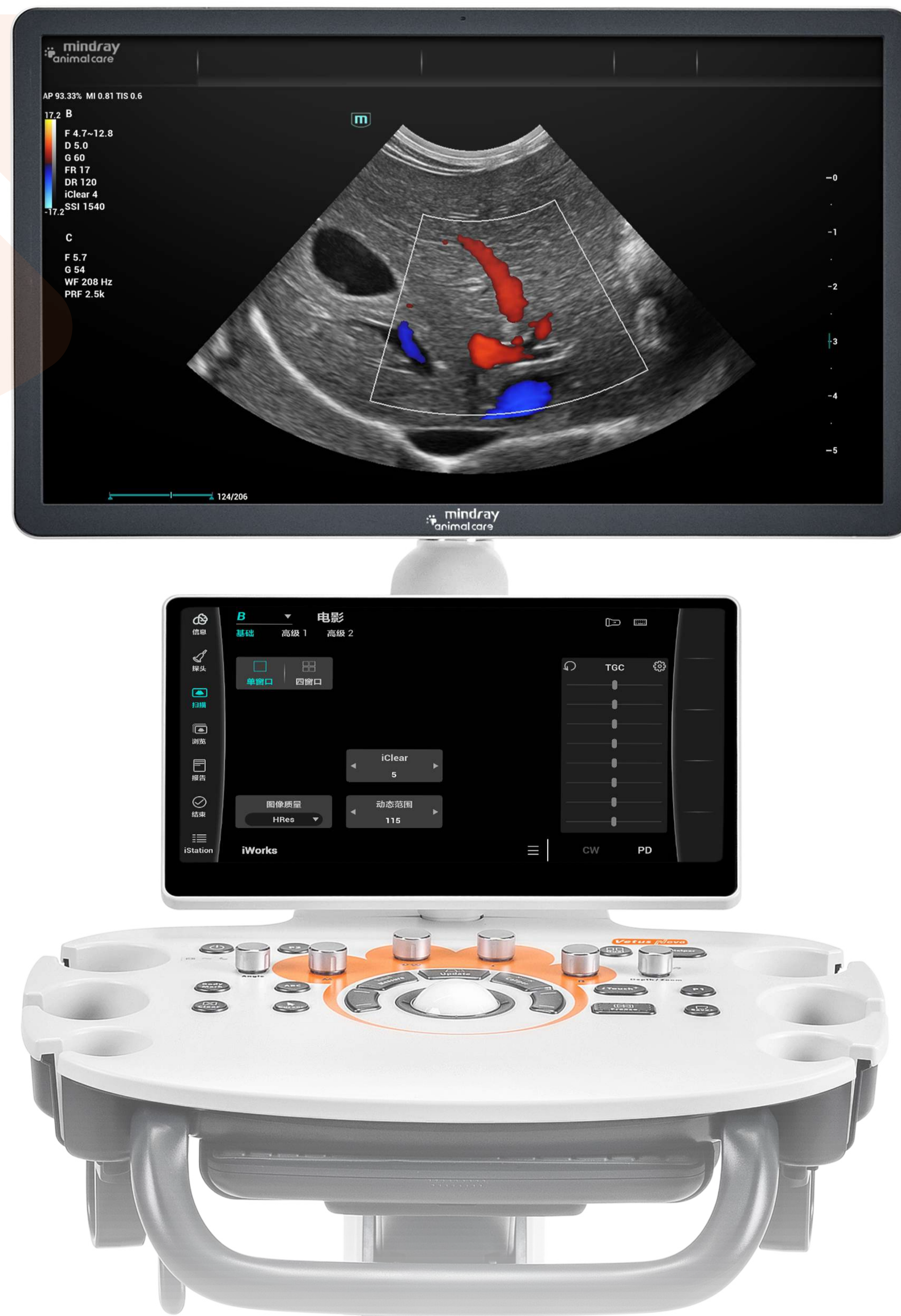
## Confianza en escaneo



	Monitor	Monitor LED de alta resolución de 21.5 pulgadas	
	Puertos	4 puertos estándar para transductores activos	
	Pantalla táctil	Pantalla táctil de 13.3 pulgadas (ángulo ajustable)	
	Panel de control	Panel de control flotante antisalpicaduras	
	Raw Data	100% Tecnología de procesamiento de imagen Raw Data	
	Disco duro	Disco duro de 1TB	
	Teclado	Teclado incorporado con capa protectora	
	Espacio de almacenamiento	Organizador para accesorios	
	Modo de imagen	B/M/Color/Color M/Power/Directional Power/PW/HPRF	
	Tecnología de procesamiento de imagen	PSH (Diagnóstico por imagen armónica con cambio de fase)	
		iBeam (Técnica de imagenología de composición espacial)	
		iClear (Imágenes con supresión de moteado)	
		iTouch+ (Optimización automática de imágenes)	
		Echo Boost	
		HR Flow(Flujo de alta resolución)	
	Flujo de trabajo	HD Scope	
		iStation (Sistema de gestión de información animal)	
		iScanHelper(Herramienta tutorial intuitiva)	
iWorks(Protocolo de flujo de trabajo veterinario)			
iMeasure (Referencia inteligente para medidas veterinarias)			
iReport (Sistema de informes veterinarios)			
iStorage (Herramienta inteligente para transferir imágenes e informes a PC)			
MedSight (Compatible con dispositivos IOS/Android)			
MedTouch (Compatible con dispositivos IOS/Android)			
<b>Módulo de Hardware</b>	Módulo ECG(Host Cable, cable ECG de 3 derivaciones y 6 pines, clips veterinarios)	<i>Optional</i>	
	Adaptador inalámbrico incorporado	✓	
	Módulo de batería incorporado (más de 1 hora de escaneo continuo)	<i>Optional</i>	
	Calentador de gel para animales (con 3 velocidades)	<i>Optional</i>	
	iVocal (Tecla de comando de voz remota, micrófono inalámbrico y cable USB)	<i>Optional</i>	
	Espacio para almacenamiento	<i>Optional</i>	
<b>Paquete de software</b>	Paquete abdominal	✓	
	Paquete de reproducción	✓	
	Paquete de cardiología	<i>Opcional</i>	
	CW	<i>Opcional</i>	
	Sistema DICOM(DICOM Básico, DICOM Worklist)	✓	
	Elastografía Natural Touch(solo disponible L13-3)	<i>Opcional</i>	
	TDI(TVI, TEI, TVD y TVM)	<i>Opcional</i>	
	TDI QA	<i>Opcional</i>	
	Free Xros M	<i>Opcional</i>	
	iScape View	<i>Opcional</i>	
	iNeedle(solo disponible L13-3, C5-1)	<i>Opcional</i>	
	Smart Calc	✓	
	Smart Trace	✓	
	Smart 3D	<i>Opcional</i>	
DVR (Grabadora de video digital)	✓		

# ¿Dudas? ¡Contáctanos!

[www.hergom-medical.com](http://www.hergom-medical.com)



## ¡Búscanos como @byhergomvet!



**Corporativo y  
Casa Matriz.**  
Poniente 126-A #62  
CDMX  
55 3093 9090



**Sucursal  
Guadalajara, Jal.**  
Sierra Nevada #913  
Colonia Independencia Oriente,  
44340  
33 3617 0335



**Sucursal  
Monterrey, N.L.**  
Miguel Hidalgo y Costilla 1843  
Obispado  
64060  
81 1409 2779



**Sucursal  
Puebla, Pue.**  
29 Pte. 1102,  
Los Volcanes  
72410 Heroica  
222 211 4462

