

# Silla de Ruedas

## BASIC S150B

 handy

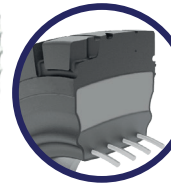
by  **HERGOM**  
EQUIPMENT FOR LIFE



DESCANSA BRAZO RÍGIDO  
ACOLCHADO DE PVC



RESPALDO ACOLCHADO,  
ASIENTO DE POLIÉSTER  
DE 46 cm.



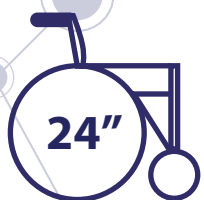
NEUMÁTICOS TRASEROS  
SÓLIDOS: 24" CON ALUMINIO



FRENO DE SEGURIDAD  
CON ZAPATA



REPOSAPIÉS DE PLÁSTICO  
DESMONTABLE



- Silla de ruedas Basic S150B.
- Color negro. Ruedas traseras de 24".
- Estructura de acero.
- Asiento de poliéster de 46 cm de ancho.
- Reposapiés ajustable y desmontable.
- Reposabrazos fijo.
- Cruz simple.

 **HERGOM**<sup>®</sup>  
EQUIPMENT FOR LIFE

**Corporativo y  
Casa Matriz.**

Poniente 126-A #62  
CDMX  
55 3093 9090

**Sucursal  
Guadalajara, Jal.**

33 3617 0335  
33 3617 0465  
Fax. 33 3616 6165

**Sucursal  
Monterrey, N.L.**

81 1365 2926  
81 1365 2927  
81 8346 8282  
Fax. 81 8311 4364

**Sucursal  
Puebla, Pue.**

222 403 2997  
222 211 4462  
Fax. 222 296 7570

**Lada sin Costo para el  
Interior de la República.**

800 067 0690  
[www.hergom-medical.com](http://www.hergom-medical.com)

 @byHergom  5224482452