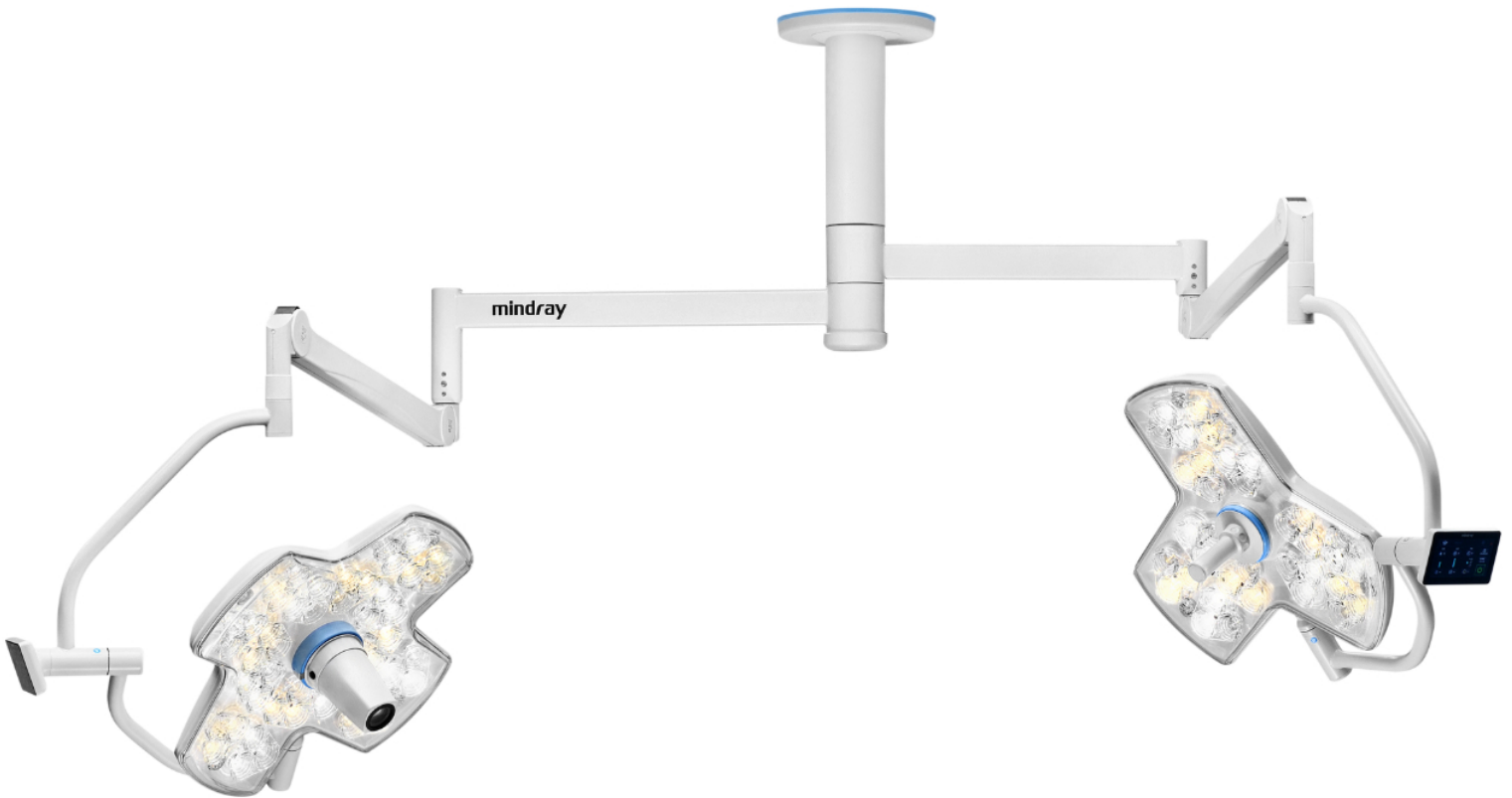


## HyLED C5

Luces quirúrgicas LED

Ver ampliamente, Moverse libremente



## Compañero quirúrgico más cercano

Con el avance de la tecnología médica y el aumento de las necesidades clínicas, la mínima invasión, la informatización y la inteligencia se han convertido en las tendencias en la construcción y desarrollo de quirófanos, por lo tanto se presentan requisitos más prácticos para lámpara quirúrgica en términos de rendimiento óptico, flexibilidad, capacidad de actualización, estabilidad y confiabilidad.



## Ajuste para el control



Permite que los cirujanos controlen múltiples funciones directamente con un aviso sincronizado en el campo.

Se puede establecer una combinación personalizada entre la intensidad, diámetro de campo, temperatura de color y modo de campo.



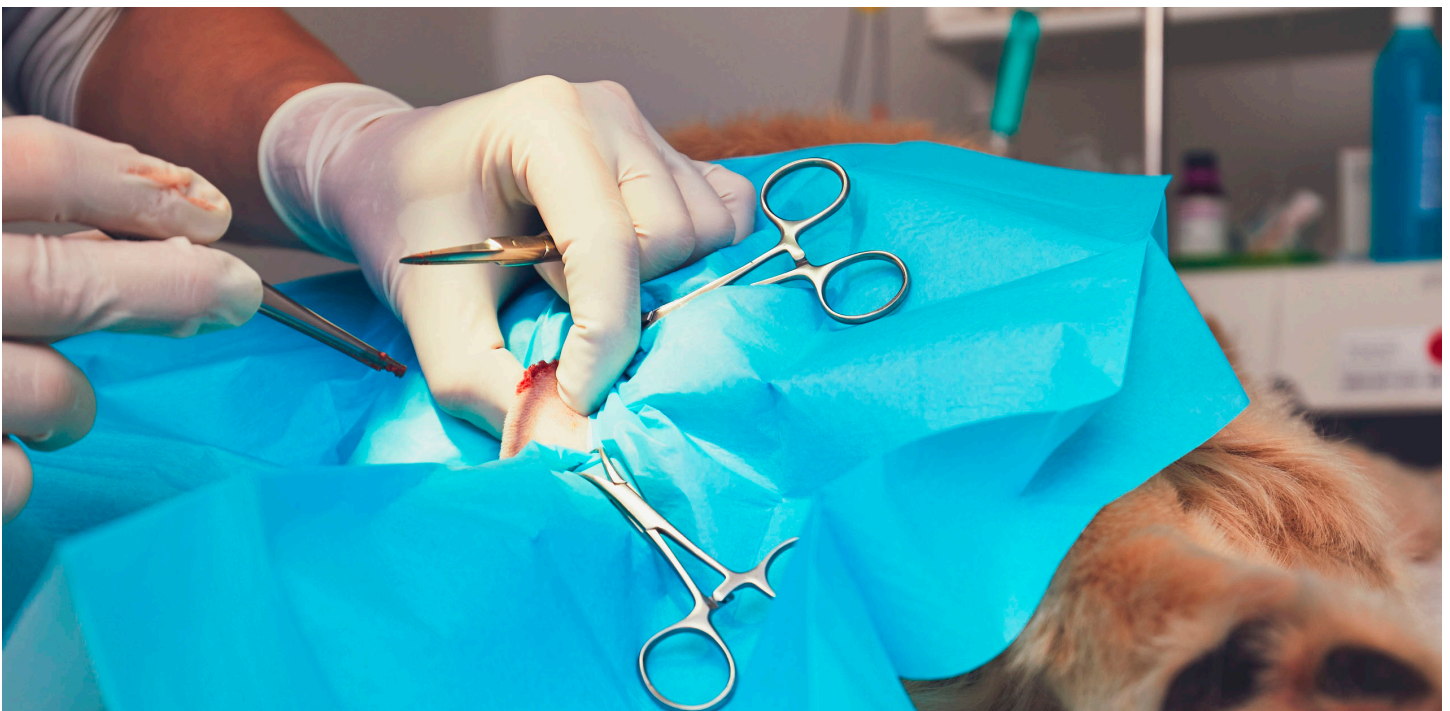
## Métodos de control flexibles



control de pantalla táctil



control de teclado táctil



## Varias soluciones para la flexibilidad

### Diseño modular flexible

- El brazo de la pantalla/cámara se puede agregar o quitar una vez terminada la instalación.
- Instalación rápida en **2 horas**
- Diseño para futuras tendencias clínicas: mayor resolución, pantalla más grande



### Soporte de pantalla ajustable

- Compatible con una gran pantalla endoscópica 4K
- Proporcionar varias soluciones de combinación de video para las necesidades del hospital
- Sin personalización adicional



### Sistema de bloqueo rápido para cámara multifunción.

- Fácil transferencia de la cámara entre quirófanos
- No se necesitan herramientas especiales

## Accesorios se cotizan por separado \*



Grabador de video digital



Soluciones de manijas

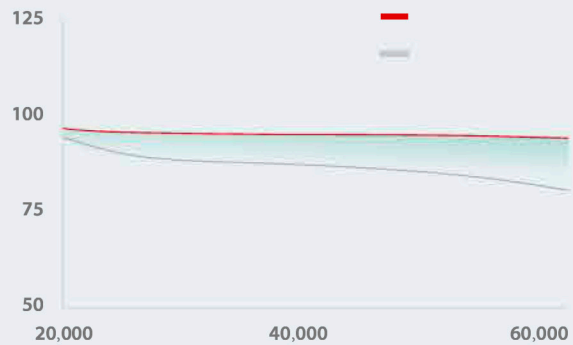


Respaldo de energía

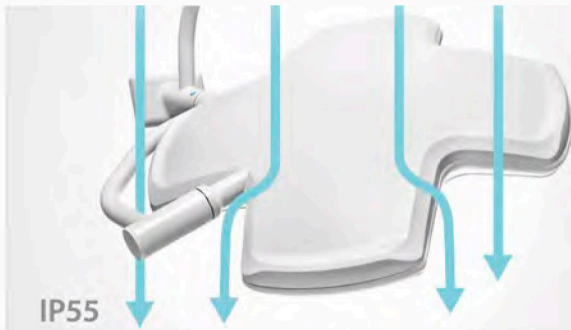
\* No se incluyen los accesorios, consulte a su ejecutivo de venta para más información

## Optimización para sustentabilidad

Constante iluminación, tecnología patentada THERMO:



La compensación y optimización de la curva característica de atenuación en las perlas de luz LED ofrecen larga duración garantizan una iluminación estable dentro de diez años de servicio. El sustrato de aluminio puro garantiza la disipación del calor para evitar la atenuación de la iluminación durante el funcionamiento a largo plazo.



### Diseño de control de infecciones

- Diseño sin tornillos integrado
- Diseño de flujo laminar
- Superficie de recubrimiento antibacteriano

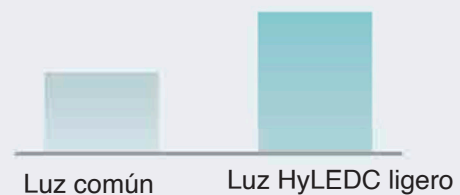
## Optimización para sustentabilidad

### Comparación del consumo de energía



Consumo de energía muy bajo

### Comparación del tiempo transcurrido



Soporta una carga de 6 horas continuas brillando durante una cirugía



## Especificaciones técnicas



Máx. luminancia (Ec) (1m)	1600.000 lux
Diámetro del campo de luz (1m)	140 – 270mm
Campo de luz D50 / D10)**	60%
Profundidad de iluminación (20 %)**	1300 mm
Profundidad de iluminación (60 %)**	600mm
Temperatura del color	Estándar: 4,350K 3,500-5,100K
Índice de representación color (Ra)	99
Índice de representación de colores (R9)	97
Dilución de sombra con tubo	100%
Dilución de sombras con una máscara lateral	71%
Fuente de alimentación de todas las fuentes de luz	30W
Protección contra la entrada nociva de agua o partículas	IP 55

Todos los valores medidos según IEC 60601-2-41.

\* Debido a las tolerancias de fabricación y medición, todos los datos relacionados con los sistemas de iluminación tienen una tolerancia de +/- 10%.

\*\* Diámetro máximo del campo de luz del parche

