



Concentrador de Oxígeno Portátil **HANDY**

SOLO 2.2 kg
PESO TOTAL



**FLUJO DE OXÍGENO DE HASTA
3.5 Lt / min.**

Llévalo contigo a donde quieras con
su **estuche de viaje** y su **batería de
larga duración**

**Concentración de Oxígeno de 90
~ 96 % y dosis de flujo por pulso**

Incluye **ESTUCHE** para viajes

Concentrador de Oxígeno por pulso.

Sigue de forma inteligente la inhalación del usuario para suministrar oxígeno y la exhalación para detenerla, aliviando la irritación nasal causada por la descarga continua de oxígeno.

- Respuesta de sensor de suministro de Oxígeno en 0.02 seg
- Portable, llévalo contigo a todas partes
- Regulación de 4 niveles de flujo de oxígeno (Lt /seg)
- Sistema de Alerta Automático en caso de interrupción de flujo de oxígeno.



INFORMACIÓN TÉCNICA

• Rango de flujo de oxígeno: **3.5 Lt / min.**



• Concentración de oxígeno: **96 % ~ 90 %**



• Presión máxima de salida: **150 kPa.**



• Muy silencioso gracias a su nivel de sonido máximo de: **55 dB.**

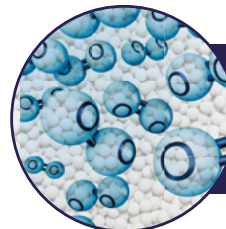


NIVEL	Tiempo de funcionamiento de la batería Recargable por nivel de potencia
1	5 h
2	3 h 20 min
3	2 h 20 min
4	2 h

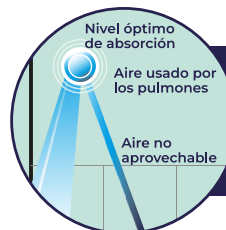


¡Antes de apagar!

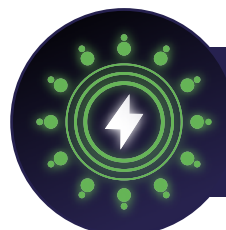
Asegúrate que el equipo tenga 30 minutos de funcionamiento mínimo, para prolongar la vida útil de tu batería.



Excelente nivel de concentración de oxígeno gracias a su **tamiz molecular extraíble 5A O₂**.



Sistema de flujo de pulso para una rápida y óptima absorción de oxígeno.



Con batería modular de litio de **6400 mAh**, para un trabajo rápido e ininterrumpido

Concentrador de Oxígeno Portátil HANDY



Dimensiones del producto



Batería recargable de fácil desmontado

“ Portátil, ligero y compacto. ”

- El concentrador de oxígeno **7F-7** es una gran opción para disfrutar de una caminata en espacios abiertos por su gran ligereza de **2.2 kg** que proporciona flexibilidad al caminar y fácil transportación.

- Su innovadora tecnología de **DOSIFICACIÓN DE FLUJO DE OXÍGENO POR PULSO**, le permitirá mantener un nivel de actividad constante así como desplazarse con libertad total.

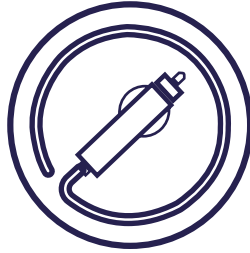
- El concentrador cuenta con **batería recargable** que dura **3 hr 20 min** a una regulación de 2 niveles adaptándose a tu estilo de vida y garantizándote movilidad en cualquier momento y en cualquier lugar.



ACCESORIOS INCLUIDOS



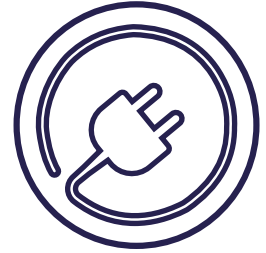
Estuche de viaje 1 pza



Adaptador de alimentación para automóvil 1 pza



Adaptador de alimentación CA 1 pza



Cable de alimentación 1 pza



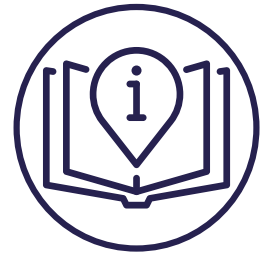
Filtros de fieltro 2 pzas



Porta Cánulas 1 pza



Cánula Nasal 1 pza



Manual de usuario 1 pza

3 tipos de alimentación de corriente para una toma de oxígeno ininterrumpida

Doméstico 120V AC



En Vehículo 12V/24V DC



Al aire libre con Batería Recargable

