

DRXVET - SIUI

Generador de rayos X portátil veterinario



See the future
SIUI | **HERGOM**
VETERINARIAN LEADERSHIP

Diseñado para profesionales veterinarios que buscan un equipo fácil y confiable para el examen de RAYOS X, el sistema portátil de SIUI, está equipado con un generador ultraligero, compatible con detector de panel inalámbrico (Flat Panel) y una estación de trabajo fácil de usar, puede satisfacer sus necesidades en diferentes animales para maximizar su valor clínico.



Seguro y Confiable

- + La imagen de alta resolución con una dosis baja para el paciente, con un diagnóstico preciso y seguridad para los animales.
- + El condensador de alto rendimiento, para un suministro de energía estable y confiable, admite un funcionamiento continuo durante más de 100 exposiciones.



Flexible y Factible

- + Con un diseño compacto y liviano, el inalámbrico y el sistema impulsado por batería, permite al operador tomar imágenes de RAYOS X sin limitaciones de espacio.
- + Pantalla táctil de funcionamiento sencillo e intuitivo, conexión WIFI y 6 formas de exposición le permiten tratar a más pacientes con alta eficiencia.



Fácil de Usar & Amigable para el Paciente

- + No necesita instalación, el sistema hace que cada mesa sea una estación de RAYOS X.
- + El diseño compacto y liviano que permite la toma de RAYOS X en cualquier ángulo difícil, sin contorsionar a los pacientes.



Versátil y Extensible

+ Excelente rendimiento de imagen para dientes y extremidades de animales pequeños, animales exóticos y equinos.

+ Campos de aplicación



Clínica de Mascotas



Establo



Granja



Laboratorio Animal

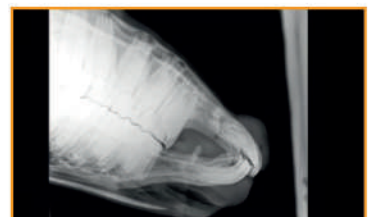


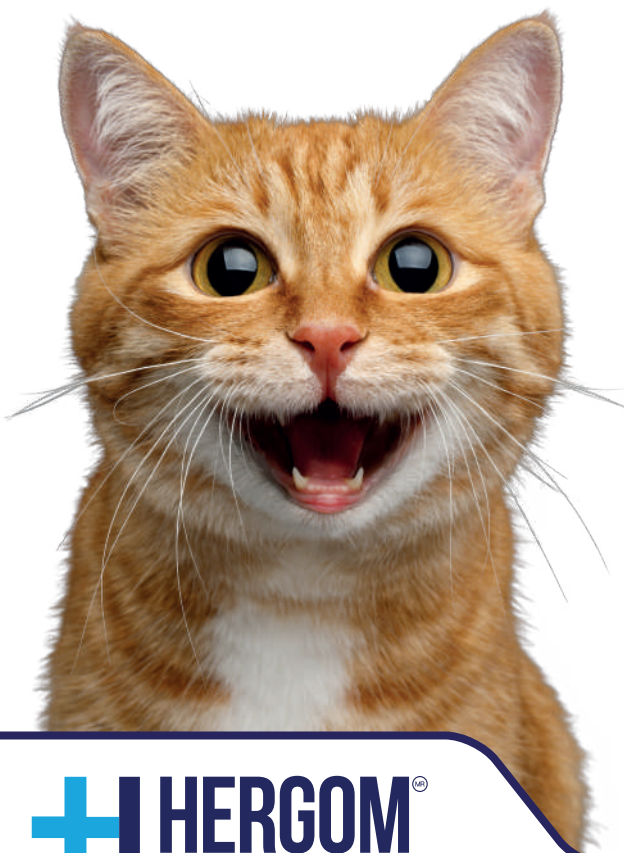
Investigación de vida silvestre y conservación



Estuche incluido
"Flat Panel se vende por separado"

Generador	Salida de potencia máxima (kW)	560 W
	Fuente de alimentación	Batería integrada
	Voltaje del tubo (kV)	40-90 kV
	Corriente del tubo (mA)	2-8 mA (40-70kV) 2-5 mA (71-90kV)
	Producto de tiempo actual (mAs) del tubo (mA)	0.02~8 mAs
Detector	Tipo de receptor	Amorphous Silicon
	Tamaño	10 inch x12 inch
	Tamaño de píxel	139 μ m





See the future
SIUI

+ HERGOM
VETERINARIAN LEADERSHIP

+ HERGOM[®]
EQUIPMENT FOR LIFE

**Corporativo y
Casa Matriz.**

Poniente 126-A
#62 CDMX
55 3093 9090

**Sucursal
Guadalajara, Jal.**

33 3617 0335
33 3617 0465
Fax. 33 3616 6165

**Sucursal
Monterrey, N.L.**

81 1365 2926
81 1365 2927
81 8346 8282
Fax. 81 8311 4364

**Sucursal
Puebla, Pue.**

222 403 2997
222 211 4462
Fax. 222 296 7570

**Lada sin Costo para el
Interior de la República.**

800 067 0690
www.hergom-medical.com

 @byHergom