

Ultrasonido portátil CTS-800 Veterinario SIUI  
Clave: CTS-800L5VET



## PRESENTACIÓN

es un ecógrafo veterinario portátil bastante reconocido, especialmente en el sector ganadero. Es compacto, resistente, ideal para trabajo en campo y muy útil para diagnóstico reproductivo en bovinos.



El SIUI CTS-800 tiene una batería de larga duración hasta 4.5 horas, también es resistente al agua, ligero, durable.

Otra característica interesante es un sensor de gravedad que va a girar la imagen vertical u horizontalmente.

Super portátil y durable.



Con una interfaz intuitiva y una carcasa resistente a salpicaduras y golpes, este equipo se convierte en el aliado confiable para quienes necesitan eficiencia, portabilidad y durabilidad en su práctica diaria.

- ◆ Liviano y fácil de transportar
- ◆ Imagen clara y precisa para mejor toma de decisiones
- ◆ Sondas intercambiables según la necesidad clínica
- ◆ Ideal para rutinas de palpación rectal guiada por ultrasonido



## **CARACTERISTICAS**

Perfecto para su uso con ganado

Calidad de Imagen

Rendimiento fiable en una unidad compacta

Pantalla sin entrelazado

Sonda Convexa de súper banda ancha

Modos de visualización B, 2B, Zoom B, B/M, M

Transductores de multifrecuencia para amplia aplicación

Sensor de Gravedad, permite girar la imagen ver/hor

Software e informe para el sistema reproductivo

## **INCLUYE**

- Unidad Principal de ultrasonido portátil con batería incluida
- Transductor lineal endorectal para reproducción
- Cable de corriente con cargador
- Funda de piel sintética
- Estuche de plástico para el kit de ultrasonido (case)
- Manual de Usuario

Powered by



CTS-800

16-05-2022  
09:30:55AM



Abdomen

256/256

Scroll



Probe  
MI  
Freq  
Depth  
B Gain

L7FVC  
 $\leq 0.83$   
6.5MHz  
7.9cm  
70dB

Disp.  
Exam  
Archive  
PatData  
Setup

CTS-800

16-05-2022  
09:30:55AM



Abdomen

256/256

Scroll



Probe  
MI  
Freq  
Depth  
B Gain

L7FVC  
 $\leq 0.83$   
6.5MHz  
7.9cm  
70dB

Disp.  
Exam  
Archive  
PatData  
Setup



CTS-800

2022/01/26

14:09:38

Wednesday



Abdomen

41/41

Scroll



Probe

L5FVC

Disp.

MI

$\leq 0.83$

Exam

Freq

5.0MHz

Archive

Depth

8.7cm

PatData

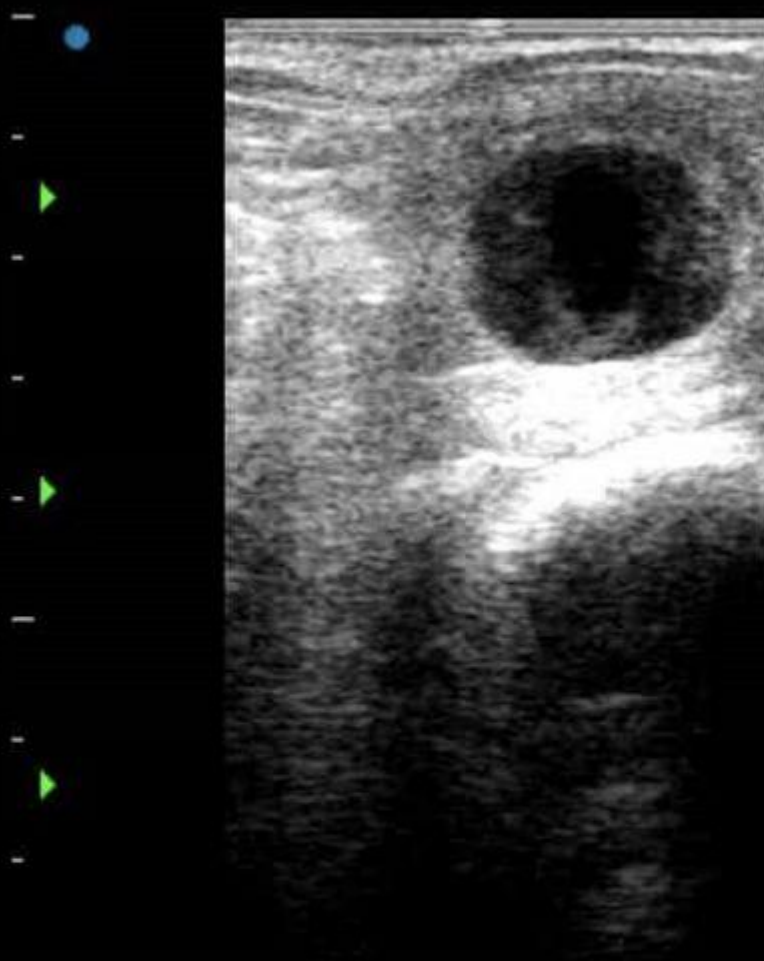
B Gain

75dB

Setup

CT5-800

05-05-2022  
08:40:39PM



Abdomen

65/65

Scroll



Probe	L7FVC	Disp.
MI	$\leq 0.83$	Exam
Freq	6.5MHz	Archive
Depth	7.9cm	PatData
B Gain	70dB	Setup