

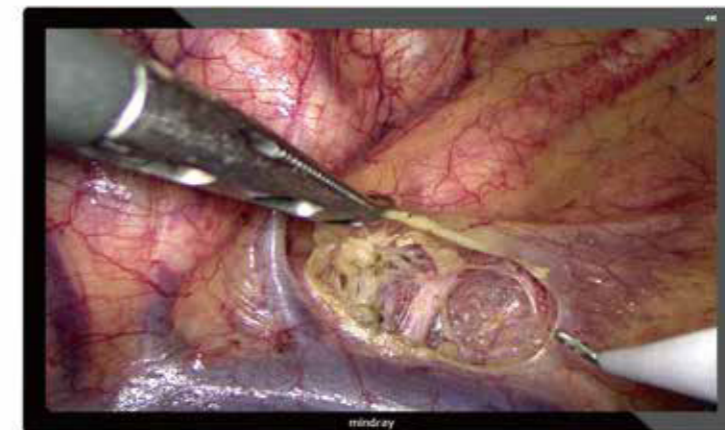


La distancia de trabajo sugerida es de 150-200 cm.

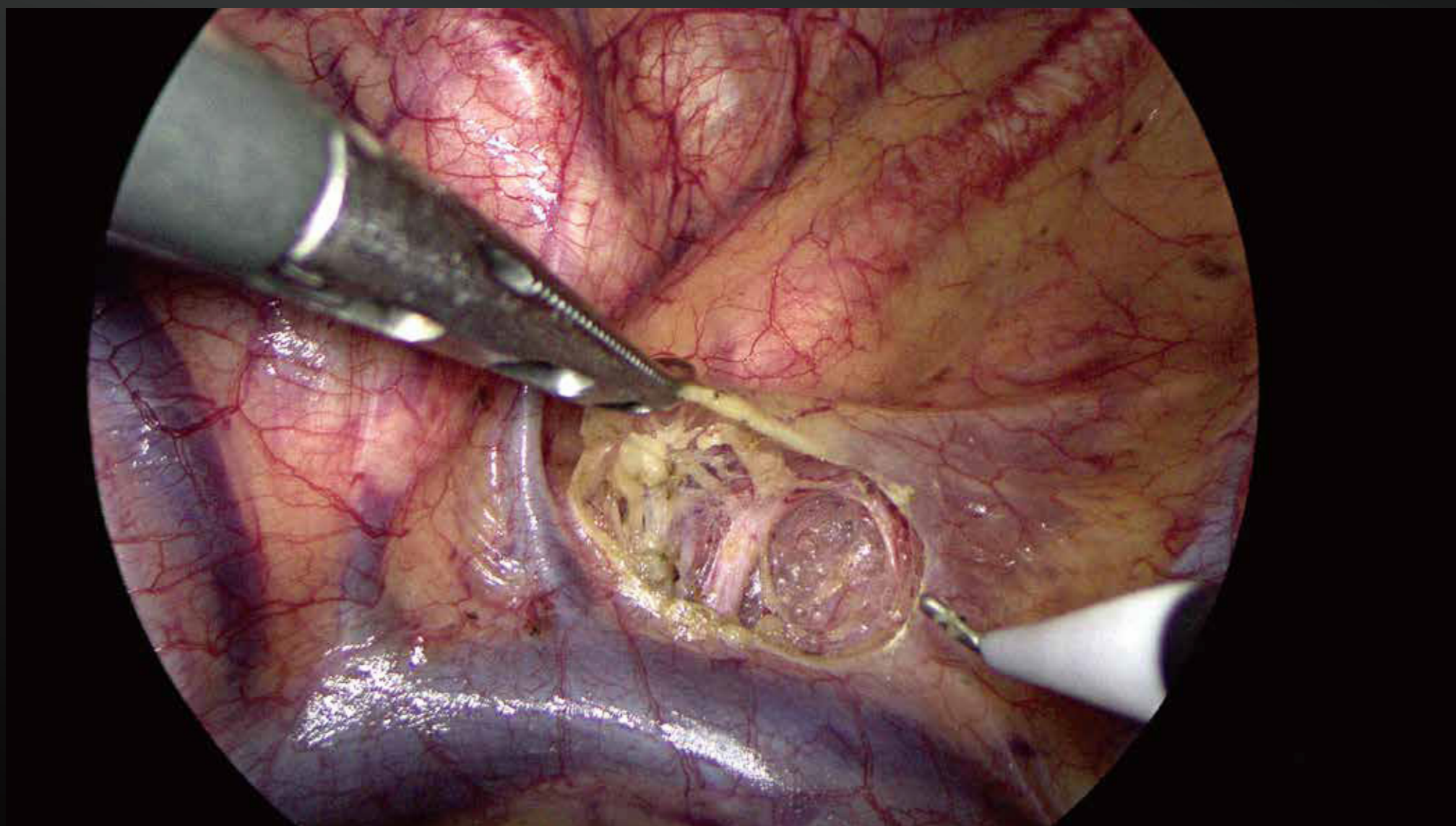
## HyPixel™ U1

Sistema de cámara endoscópica 4K

# Simplemente claro



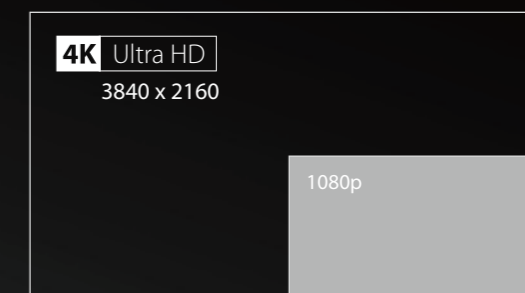
## 4K ULTRA HD



### Resolución

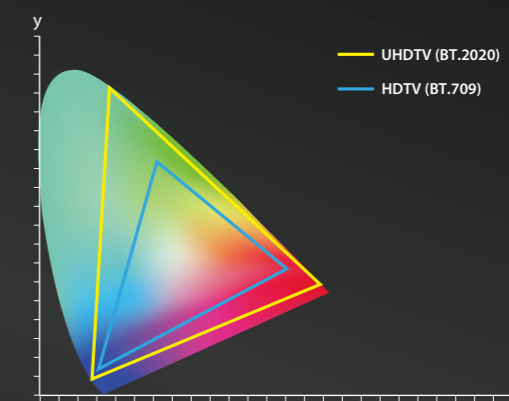
- 3840x2160

Presentación de imágenes de ultra alta definición



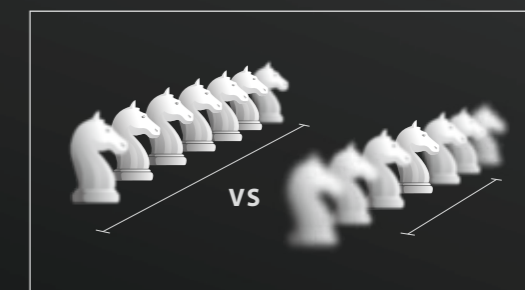
### Amplia gama de colores

- Restaura los órganos y tejidos en color real, identificación perfecta de los vasos sanguíneos, nódulos linfáticos y nervios.



### Profundidad de campo de 3-200mm

- El enfoque se mantiene claro mientras se cambia entre múltiples escenarios de funcionamiento.

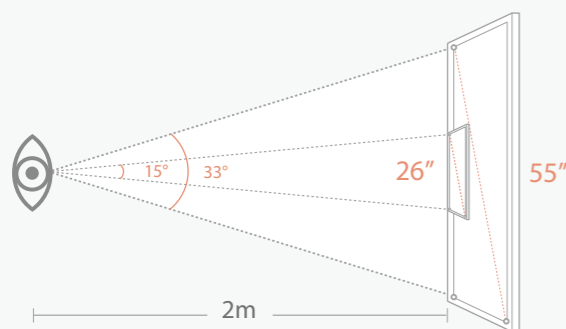




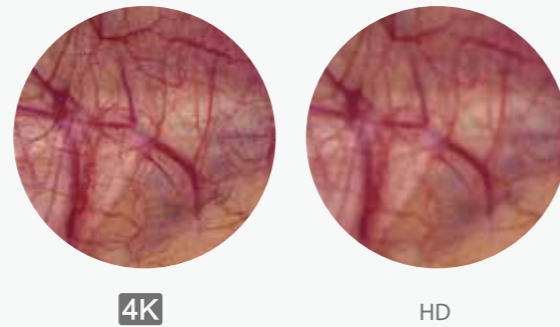
## Experiencia de inmersión de 55 pulgadas



- La pantalla grande permite ocupar un campo de visión más amplio eliminar otras interferencias, proporcionar una mejor experiencia de inmersión y ayudar a los médicos a mejorar la concentración y el desempeño quirúrgico.



- La imagen quirúrgica se amplía sin reducir la resolución, de modo que los detalles ya no son pequeños, por lo que se reduce la fatiga visual del médico.



## Grabador de USB integrado



- La grabación USB incorporada comienza con un clic y el video de alta calidad se guardará en versión 4K o Full HD como se predetermine.



- Gracias a la función de marcador, es útil para la revisión y post-edición de grabaciones de video.

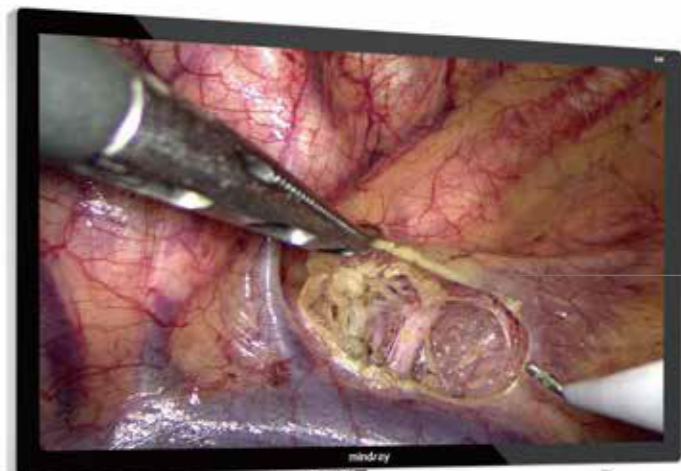


# Ergonomía

## Carro TITAN

Puede soportar una pantalla grande de 55 pulgadas y un sistema de cámaras para satisfacer las necesidades quirúrgicas comunes.

El innovador diseño estructural garantiza un movimiento cómodo y estable.



## Manejo del cable

El soporte de la cámara, combinado con el gancho del cable, facilita el almacenamiento y el manejo de la misma.



## Panel táctil de 7 pulgadas

La información importante está disponible a simple vista. Las funciones principales están disponibles con un solo toque en el panel y la pantalla inclinada 10° hacia arriba es más fácil de observar.



## Fuente de luz LED HyLux HB300L

- Es comparable al brillo de la fuente de luz de la lámpara de xenón y satisface las necesidades de varios escenarios clínicos; con una vida útil de 60.000 horas ahorra enormes gastos de funcionamiento del hospital.



## Insuflador de alto flujo HyFlator HS-50

- Hasta 50 litros / minuto, sin temor a interferencias de succión de presión negativa o fugas;
- Puede emitir gas caliente para evitar la pérdida excesiva de temperatura corporal durante un funcionamiento prolongado;
- La función de evacuación de humo integrada garantiza una visión continua y clara.



## Endoscopio rígido antivaho

- El proceso único de tratamiento de la superficie del espejo mejora significativamente el problema del empañamiento y asegura un funcionamiento sin problemas.



## Monitor de grado médico 4K

- Se pueden elegir entre 55 y 31 pulgadas:
- Tecnología de unión directa. Reduce la interferencia de la reflexión y presenta imágenes de color real con alto nivel de contraste y brillo.

